

Grue sur camion

Type K 1000 RSX

Puissance & innovation



Équipement



Conception du mât TFR



Système de stabilisation



Stabilisation automatique



Double vérins de genouillère



Double vérins de mâtage



Treuil de télescopage



Contrôle de sécurité continue



Radio commande



Moteur diesel auxiliaire



Télescopage radiocommandé



Option nacelle



Accessoires en option

Informations techniques

Charge utile standard	3,0 t
Charge utile option	6,0 t
Hauteur	49,50 m
Largeur d'appui (min.)	3,08 m
Largeur d'appui (max.)	5,48 m
Vitesse du treuil	50 m/min
Flèche (3 000 kg)	6,61 m
Rallonge télescopique 1	10,83 m
Rallonge télescopique 2	9,78 m
1 ^{ère} extension (1 000 kg)	15,64 m
2 ^{ème} extension (350 kg)	16,78 m
Poids de l'ensemble*	≤ 18,00 t

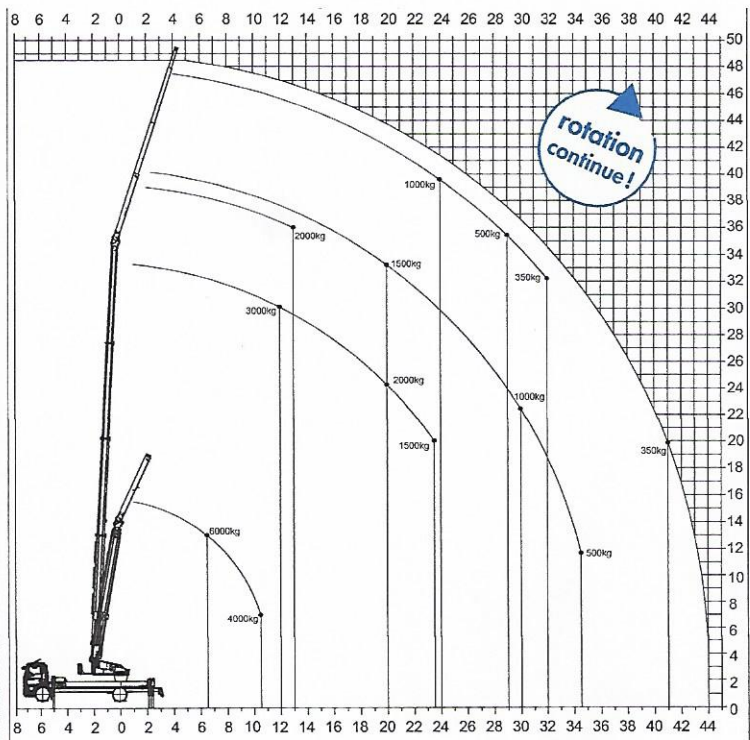
Rayon d'action

Charge	Portée	Hauteur
3 000 kg	12,00 m	31,00 m
2 000 kg	20,00 m	25,00 m
1 000 kg	30,00 m	24,00 m
500 kg	40,00 m	23,00 m
350 kg	41,00 m	23,50 m

Rayon d'action en mode 6 t**

Charge	Portée	Hauteur
6 000 kg	6,00 m	13,50 m
4 000 kg	10,50 m	7,00 m

Abaque de charge



Abaque nacelle

Abaque nacelle avec 1^{er} extension sortie

